

Настольный фотометр ЭКОСТАБ Lite



Области применения

- Питьевая/ Сточная/ Природная вода
- Котловая/ Техническая/ Охлаждающая вода
- Пищевая промышленность
- Производство напитков
- Лабораторный анализ и научные исследования



Диодный источник света



Понятный интерфейс



7" сенсорный экран



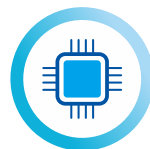
Запрограммированные и пользовательские методики



Передача данных на ПК



Быстрый вывод на печать



Большой объем памяти



Готовые реактивы

Технические характеристики

Рабочие длины волн, нм	420/470/520/620
Диапазон измерений оптической плотности	0,02 - 2,0
Предел допускаемого отн. среднеквадратического отклонения случайной составляющей погрешности измерений опт. плотности, %	3
Пределы допускаемой абсолютной погрешности измерений опт. плотности, Б, в поддиапазоне: 0,02-0,5 Б включ. и св. 0,5-2,0 Б	$\pm 0,015$ и $\pm(0,03 \cdot D^*)$
Спектральная ширина щели, нм, не более	30
Условия эксплуатации: температура окр. воздуха, °С; относительная влажность окружающего воздуха, %, не более	от +10 до +50 80
Питание: напряжение постоянного тока, В	12
Габариты и вес	412x164x253 мм 3,5 кг

*D – измеренное значение оптической плотности

Ключевые особенности

- Прецизионная оптическая схема обеспечивает высокоточные и стабильные результаты измерений
- Диодный источник света имеет широкую зону пропускания, длительный срок службы и быстрый отклик
- Отображение результатов в единицах концентрации, пропускания и процентах поглощения
- Более 50 запрограммированных в памяти методик, есть возможность добавить пользовательские методики
- Встроенный принтер и USB-интерфейс для передачи данных на ПК. Не требуется установки дополнительного ПО
- Большой объем памяти до 1000 записей

Встроенные программы анализа

Параметр	Наименование программы	Диапазон мг/л	Нижний предел обнаружения*	Точность**
Остаточный хлор (свободный)	Хлор остаточный A101 LR 3	0-3	0,02	<1, ±0,05мг/л; ≥1, ±5%
	Хлор остаточный A102 HR 12	0-12	1	±5%
Общий хлор	Хлор общий A101 LR 3	0-3	0,02	<1, ±0,05мг/л; ≥1, ±5%
	Хлор общий A102 HR 12	0-12	1	±5%
Озон	Озон A101 AR 2,5	0-2,5	0,01	<1, ±0,05мг/л; ≥1, ±5%
Диоксид хлора	Диоксид хлора A101 AR 5	0-5	0,02	<1, ±0,05мг/л; ≥1, ±5%
Растворенный кислород	Кислород растворенный A101 AR 20	0-20	1	<1,5, ±15%; ≥1,5, ±10%
Фосфат	Фосфат A101 AR 2	0-2	0,02	<1, ±0,05мг/л; ≥1, ±5%
Нитрат	Нитрат A101 AR 40	0-40	0,5	±10%
	Нитрат A102 AR 40	0-40	0,5	±10%
Нитрит	Нитрит A111 AR 0,3	0-0,3	0,005	<0,1, ±0,005мг/л; ≥0,1, ±5%
Мочевина	Мочевина A101 AR 20	0-20	0,1	±10%
Общая щелочность	Щелочность общая A101 LR 300	0-300 CaCO ₃	0,1	±10%
	Щелочность общая A102 HR 3000	50-3000 CaCO ₃	50	±10%
Общая жесткость	Жесткость общая A101 LR 100	0-100 CaCO ₃	4	±5мг/л
	Жесткость общая A102 HR 500	100-500	100	±10%
	Жесткость общая A103 AR 20	0-20	0,5	<3, ±0,3мг/л; ≥3, ±10%
Сульфид	Сульфид A101 AR 1	0-1	0,004	<0,1, ±0,01мг/л; ≥0,1, ±10%
Циануровая кислота	Циануровая кислота A101 AR 160	0-160	50	<40, ±5мг/л; ≥40, ±15%
Хлорид	Хлорид A101 AR 500	0-500	8	<25, ±3мг/л; ≥25, ±10%
	Хлорид A102 AR 500	0-500	8	<25, ±3мг/л; ≥25, ±10%
Формальдегид	Формальдегид A101 AR 1,5	0-1,5	0,02	<0,3, ±0,03мг/л; ≥0,3, ±10%
pH	pH 101 AR 9	6,5-9,0	6,5	±5%
Анилин	Анилин A101 AR 2	0-2	0,01	≤0,1, ±0,01мг/л; >0,1, ±10%
Летучий фенол	Фенол летучий A101 AR 5	0-5	0,05	<1, ±0,05мг/л; ≥1, ±5%
Фторид	Фторид A101 AR 2	0-2	0,02	≤0,5, ±0,05мг/л; >0,5мг/л, ±5%
Цианид	Цианид A101 AR 0,5	0-0,5	0,005	≤0,1, ±0,01мг/л; >0,1, ±10%
Аммонийный азот	Азот аммонийный A111 LR 2,5	0,02-2,5	0,02	≤0,5, ±0,05мг/л >0,4, ±4%
	Азот аммонийный A112 HR 50	0,4-50	0,4	≤10, ±0,5мг/л; >10, ±5%
	Азот аммонийный A201 LR 10	0,05-10	0,05	≤1, ±0,05мг/л; >1, ±5%
	Азот аммонийный A202 HR 100	10-100	0,5	±5%

Встроенные программы: металлы

Параметр	Наименование программы	Диапазон мг/л	Нижний предел обнаружения*	Точность**
Алюминий	Алюминий A101 AR 0,5	0-0,5	0,02	<0,1, ±0,02мг/л; ≥0,1, ±10%
Хром	Хром общий A101 AR 3	0-3	0,02	<1, ±0,05мг/л; ≥1, ±5%
	Хром общий A102 AR 3	0-3	0,02	<1, ±0,05мг/л; ≥1, ±5%
	Хром VI A101 AR 3	0-3	0,02	<1, ±0,05мг/л; ≥1, ±5%
	Хром VI A102 AR 3	0-3	0,02	<1, ±0,05мг/л; ≥1, ±5%
Медь	Медь общая A101 AR 2	0-2	0,02	<1, ±0,05мг/л; ≥1, ±5%
	Медь A101 AR 2	0-2	0,02	<1, ±0,05мг/л; ≥1, ±5%
Железо	Железо общее A101 AR 3	0-3	0,02	<1, ±0,05мг/л; ≥1, ±5%
	Железо двухвалентное A101 AR 3	0-3	0,02	<1, ±0,05мг/л; ≥1, ±5%
Марганец	Марганец общий A201 AR 20	0-20	0,5	<1, ±0,1мг/л; ≥1, ±10%
	Марганец A201 AR 20	0-20	0,5	<1, ±0,1мг/л; ≥1, ±10%
Никель	Никель общий A101 AR 5	0-5	0,05	<1, ±0,05мг/л; ≥1, ±5%
	Никель A101 AR 5	0-5	0,05	<1, ±0,05мг/л; ≥1, ±5%
Цинк	Цинк общий A101 AR 5	0-5	0,1	<1, ±0,05мг/л; ≥1, ±5%
	Цинк A101 AR 5	0-5	0,1	<1, ±0,05мг/л; ≥1, ±5%
	Цинк A201 AR 2,5	0-2,5	0,05	<1, ±0,05мг/л; ≥1, ±5%
Кадмий	Кадмий общий A101 AR 1	0-1	0,03	<0,3, ±0,03мг/л; ≥0,3, ±10%
	Кадмий A101 AR 1	0-1	0,03	<0,3, ±0,03мг/л; ≥0,3, ±10%
Кремний	Кремний A101 LR 2	0-2	0,02	≤0,02, ±0,010мг/л; >0,02, ≤10 %
	Кремний A103 HR100	0-100	0,4	≤ 2, ±0,1мг/л; >2, ≤10 %

Встроенные программы: обобщенные параметры

Параметр	Наименование программы	Диапазон мг/л	Нижний предел обнаружения*	Точность**
ХПК	ХПК S201 LR 150	10–150	10	≤40 ±35мг/л >40, ±5%
ХПК	ХПК S201 HR 1500	100–1500	100	±5%
ХПК	ХПК S202 HR 15000	1000–15000	1000	±5%
ХПК	ХПК B203 AR 400	10 – 400	10	≤50 ±3 мг/л; >40, ±5%
	ХПК B101 LR 5	0,5 – 5	0,5	≤1 ±0,05 мг/л; >1, ±5%
	ХПК B102 HR 25	5 – 25	5	±5%
Аммонийный азот	Азот аммонийный A111 LR 2,5	0,02 – 2,5	0,02	≤0,5 ±0,5 мг/л; >0,5, ±5%
	Азот аммонийный A112 HR 50	0,4 – 50	0,4	≤10 ±0,5 мг/л; >10, ±5%
Общий фосфор	Фосфор общий A101 LR2	0,02 – 2	0,02	≤1 ±0,05 мг/л; >1, ±5%
	Фосфор общий A102 HR 20	0,2 – 20	0,2	±5%
Общий азот	Азот общий A101 LR 50	0,5 – 50	0,5	≤5 ±0,5 мг/л; >5, ±5%
	Азот общий A102 HR 500	50 – 500	50	±5%

*Примечание: нижний предел обнаружения — минимальная концентрация, которую способен измерять прибор с используемой методикой.

**Примечание: под точностью понимается расхождение результата измерений стандартного образца в середине диапазона измерений с ожидаемым значением.

Готовые реагенты LEI-PM

Тест-наборы LEI-PM выпускаются компанией «ЭКОИНСТРУМЕНТ» в соответствии с высокими стандартами качества, на основе многолетнего опыта производства реактивов и растворов.

Реагенты предназначены для проведения химического анализа различных типов воды фотометрическим методом, являются хорошей заменой реагентов брендов Hanna, Hach, Lovibond.

Ключевые преимущества

- Российское производство
- Высокая точность и скорость выполнения анализа
- Малое потребление реактива
- Длительный срок годности
- Совместимость практически с любыми моделями фотометров



Совместимость с моделями фотометров



Актуальная информация о новинках серии LEI-PM

Артикул	Параметр	Длина волны	Модель фотометра											
			Обычные СФ	Hach DR 900	Hach DR 1900	Hach DR 3900	Hach DR 6000	Hanna HI977xx	Hanna HI833xx	Hanna HI801 (Iris)	ЭКСТАБ Lite	ЭКСТАБ АкваПрайм		
LEI-CH01	Хлор свободный	510...550	○	●	●	●	●	●	●	●	●	●	○	●
LEI-TC01	Хлор общий	510...550	○	●	●	●	●	●	●	●	●	●	○	●
LEI-FE01	Железо общее (Fe ₂₊ + Fe ₃₊)	500...540	○	●	●	●	○	●	○	○	○	○	○	○
LEI-AM01	Аммоний	410...450	○	○	○	○	○	○	○	○	○	○	○	○
LEI-PS01A	Фосфаты (низкие концентрации)	710...880 (СФ*) 620, 650 (ФК*)	○	○	○	○	○	○	○	○	○	○	○	○
LEI-PS01B	Фосфаты (высокие концентрации)	410...450	○	○	○	○	○	○	○	○	○	○	○	○
LEI-SU01	Сульфаты	610...650	○	○	○	○	○	○	○	○	○	○	○	○

○ – требуется построение градуировки (в зависимости от диапазона); ● – работает на встроенной программе;
* - типовая длина волны для спектрофотометров (СФ) и фотоколориметров (ФК).

Портативный фотометр ЭКОСТАБ АкваПрайм

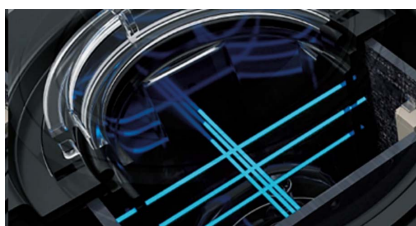


Области применения

Питьевая/ Сточная/ Природная вода
Котловая/ Техническая/ Охлаждающая вода
Полевой анализ
Научные исследования

Ключевые особенности ЭКОСТАБ АкваПрайм

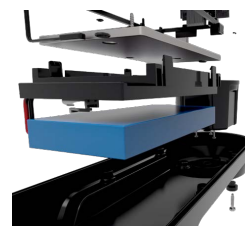
- Многопараметровый диодный фотометр с 18 длинами волн
- Сенсорный 5,5 дюймовый экран, современный пользовательский интерфейс
- Встроенные методики анализа, готовые реагенты
- Большой объем памяти для записи результатов измерений



Уникальная оптическая схема



Работает с кюветами 16/ 24 мм, 1 мл



Мощный литий-ионный аккумулятор

Реагенты и аксессуары

Артикул	Параметр	Диапазон	Примечание/Комплект поставки
АП151	Азот, общий *	0,5-25 мг/л	PL151-kit набор, кюветы 16 мм, 52 теста. *требуется переходник под 16-и мм кюветы (арт. PL2Sp-Adk16) и терморреактор, поставляются отдельно.
АП152	Азот, общий *	5-150 мг/л	PL152-kit набор, кюветы 16 мм, 50 тестов. *требуется переходник под 16-и мм кюветы (арт. PL2Sp-Adk16) и терморреактор, поставляются отдельно.
АПО4	Алюминий	0,03-0,3 мг/л	TbsHALM1100 таблетки, 100 тестов. TbsPALM2100 таблетки, 100 тестов.
АПО2	Аммоний	0,02-1 мг/л	PPHAM1100 пакетики, 100 тестов. PPPRAM2100 пакетики, 100 тестов.
АП155	Аммоний	1-50 мг/л	PL155-kit набор, виалы 16мм, 50 тестов. *требуется переходник под 16-и мм кюветы (арт. PL2Sp-Adk16), поставляется отдельно.
АП28	Железо общее (Fe ³ +Fe ²)	0,05-1,0 мг/л	TbsPILR100 таблетки 100 тестов. * рекомендуется комплект для фильтрации 0,45 мкм (PLSp-InjFil1+PLSp-Filtad1+PLSp-Filt45M), поставляется отдельно.
АП29	Железо общее (Fe ³ +Fe ²)	0,1-10 мг/л	PLrow20IronMR1 порошок, 285 тестов. * рекомендуется комплект для фильтрации 0,45 мкм (PLSp-InjFil1+PLSp-Filtad1+PLSp-Filt45M), поставляется отдельно.
АП30	Железо общее (Fe ³ +Fe ²)	0,1-10 мг/л	PL65IronHR1 - 2 шт., жидкость, 216 тестов. PL30IronHR2 жидкость, 375 тестов. * рекомендуется комплект для фильтрации 0,45 мкм (PLSp-InjFil1+PLSp-Filtad1+PLSp-Filt45M), поставляется отдельно.
АП127	Железо II (Fe ²)	0,1-10 мг/л	PLrow20IronMR2 порошок, 400 тестов.
АП148	Жесткость общая (CaCO ₃)	2-300 мг/л	POL20TH1 жидкость, 50 тестов. POL10TH2 жидкость, 50 тестов.
АП48	Калий	0,7-12 мг/л	TbsPPTST100 таблетки, 100 тестов.
АП49	Кремния диоксид	0,5-5 мг/л	PL25SiLR1 - 2 шт., жидкость, 124 теста. PL25SiLR2 - 2 шт., жидкость, 124 теста. PPPSiLR3100 пакетики, 100 тестов.
АП50	Кремния диоксид	1-100 мг/л	PLrow20SiLHR1 порошок, 142 теста. PLrow30SiLHR2 порошок, 120 тест. PLrow10SiLHR3 порошок, 142 теста.
АП93	Магний	10-100 мг/л	TbsPMag100 таблетки, 100 тестов.
АП31	Марганец	0,2-5 мг/л	PPHMGNSLR1100 пакетики, 100 тестов. PPPMGNSLR2100 пакетики, 100 тестов.
АП18	Медь	0,2-5 мг/л	TbsHCu1100 таблетки, 100 тестов. TbsPCu2100 таблетки, 100 тестов.
АП19	Медь	0,2-5 мг/л	PLrow20Cu1 порошок, 258 тестов.
АП96	Молибдат	1-15 мг/л	TbsHMDL1100 таблетки, 100 тестов. TbsPMDL2100 таблетки, 100 тестов.
АП100	Никель	0,7-10 мг/л	PL65NickHR1 жидкость, 100 тестов. PL30NickHR2 жидкость, 150 тестов. PL30NickHR3 жидкость, 150 тестов.
АП34	Нитрат	1-45 мг/л	PLrow20Nitra1 порошок, 285 тестов. PL65Nitra2 - 2 шт. жидкость, 324 теста.
АП169	Нитрат	1-100 мг/л (до 20 мг/л по N)	PPHNitra1100 пакетики, 100 тестов. PPPNitra2100 пакетики, 100 тестов.
АП35	Нитрит	0,05-0,50 (по N) мг/л	PPPNILR100 пакетики, 100 тестов.
АП44	Ортофосфат	0-4 мг/л	PPHPPLR1100 пакетики, 100 тестов. TbsPPPLR2100 таблетки 100 тестов.
АП45	Ортофосфат	0-4 мг/л	PL65PPLR1 - 2 шт., жидкость, 130 тестов. PLrow10PPLR2 порошок, 142 теста.
АП46	Ортофосфат	0-80 мг/л	PPHPHR1100 пакетики, 100 тестов. TbsPPPHR2100 таблетки, 100 тестов. * рекомендуется комплект для фильтрации GF/C (PLSp-InjFil1+PLSp-Filtad1+PLSp-FiltGFC), поставляется отдельно.
АП47	Ортофосфат	0-100 мг/л	PL65PPHR1 жидкость, 65 тестов. PL65PPHR2 жидкость, 65 тестов. * рекомендуется комплект для фильтрации GF/C (PLSp-InjFil1+PLSp-Filtad1+PLSp-FiltGFC), поставляется отдельно.
АП54	Сульфат	10-100 мг/л	PPPSULP100 пакетики, 100 тестов.
АП55	Сульфат	10-100 мг/л	PLrow10SULPHA1 порошок, 142 теста.
АП52	Сульфид	0,1-0,5 мг/л	TbsHSULFD1100 таблетки, 100 тестов. TbsPSULFD2100 таблетки, 100 тестов.

Портативный фотометр ЭКОСТАБ АкваПрайм

Реагенты и аксессуары (продолжение)

Артикул	Параметр	Диапазон	Примечание/Комплект поставки
1816-32 (Hach)	Сульфид	0,1-0,7 мг/л	Программа 140. Жидкий реагент сульфид 1, 50 тестов.
1817-32 (Hach)			Программа 140. Жидкий реагент сульфид 2, 50 тестов.
АП98	Фенол	0,2-5 мг/л	TbSHPhen1100 таблетки, 100 тестов.
			TbSPPhen2100 таблетки, 100 тестов.
			TbSPPhen3100 таблетки, 100 тестов.
АП153	Фосфор общий *	0,5-2,6 мг/л	PPHPLR1100 пакетики, 100 тестов. *требуется переходник под 16-и мм кюветы (арт. PL2Sp-Adk16) и терморектор, поставляются отдельно.
			TbsPPPLR2100 таблетки, 100 тестов. *требуется переходник под 16-и мм кюветы (арт. PL2Sp-Adk16) и терморектор, поставляются отдельно.
АП154	Фосфор общий *	1-50 мг/л	PPHPPHR1100 пакетики, 100 тестов. *требуется переходник под 16-и мм кюветы (арт. PL2Sp-Adk16) и терморектор, поставляются отдельно.
			TbsPPPHR2100 таблетки, 100 тестов. *требуется переходник под 16-и мм кюветы (арт. PL2Sp-Adk16) и терморектор, поставляются отдельно.
АП180	Фторид	0,1-2 мг/л	PL100SPADNSF жидкость, 50 тестов.
LEI-TC01-100	Хлор общий	0,5-6 мг/л	Тест-комплект для определения хлора общего, 50 тестов *для работы с фотометром ЭКОСТАБ АкваПрайм требуется использовать встроенную программу 11 под кювету 1" и 2 таблетки DPD, до 8 мг/л
АП11о	Хлор общий	0,05-8 мг/л	TbsPD1100 таблетки, 100 тестов.
			TbsPD1HC100 таблетки, 100 тестов.
			TbsPD3100 таблетки, 100 тестов.
АП12о	Хлор общий	0,05-8 мг/л	PL30DPD1A жидкость, 250 тестов.
			PL30DPD1B жидкость, 250 тестов.
			PL30DPD3C жидкость, 250 тестов.
LEI-CH01-100	Хлор свободный	0,5-6 мг/л	Тест-комплект для определения хлора свободного, 100 таблеток *для работы с фотометром ЭКОСТАБ АкваПрайм требуется использовать встроенную программу 11 под кювету 1" и 2 таблетки DPD, до 8 мг/л
АП11с	Хлор свободный	0,05-8 мг/л	TbsPD1100 таблетки, 100 тестов.
			TbsPD1HC100 таблетки, 100 тестов.
АП12с	Хлор свободный	0,05-8 мг/л	PL30DPD1A жидкость, 250 тестов.
			PL30DPD1B жидкость, 250 тестов.
АП129	Хлор свободный	0,05-8 мг/л	PPPD1100 пакетики, 100 тестов.
АП10	Хлорид	5-25 мг/л	TbsHCRD1100 таблетки, 100 тестов.
			TbsPCRD2100 таблетки, 100 тестов.
АП124	Хлорид	10-100 мг/л	PL65Chloride1 жидкость, 108 тестов.
			PL65Chloride2 жидкость, 108 тестов.
АП17	ХПК *	100 - 15000 мг/л	COD-17-HR жидкие, 25 кювет. *требуется переходник под 16-и мм кюветы (арт. PL2Sp-Adk16) и терморектор, поставляются отдельно.
LEI-5160	ХПК *	1 - 150 мг/л	24 кюветы *требуется переходник под 16-и мм кюветы (арт. PL2Sp-Adk16) и терморектор, поставляются отдельно.
LEI-5100	ХПК *	10 - 1500 мг/л	24 кюветы *требуется переходник под 16-и мм кюветы (арт. PL2Sp-Adk16) и терморектор, поставляются отдельно.
АП103	Хром VI	0,1-1 мг/л	PLprow10Chromate1 порошок, 142 теста.
			PL65Chromate2 жидкость, 108 тестов.
АП62	Цинк	0,1-1 мг/л	TbsPCZ100 таблетки, 100 тестов.
			TbsHED100 таблетки, 100 тестов.

Артикул	Наименование
PLSp-Filtad1	Адаптер для фильтра к шприцу Люэра
PLSp-FiltGFC	Фильтровальная бумага 50 x 25мм GF/C
PLSp-Filt45M	Фильтры бумажные: 25 мм 0.45 мкм, 50 шт./уп.
PLSp-InjFil1	Шприц с наконечником Люэра, 20 мл
PL2Sp-Adk16	Адаптер для 16-мм виал
PLSp-kv2410-1	Стеклоянная виала для фотометрии с пластиковой крышкой 24 мм., 1 шт.
SPstr1	Палочка для раздавливания таблеток 13 см, пластик
CR25	Терморектор для анализа ХПК. 25 гнезд, Ø16 мм